

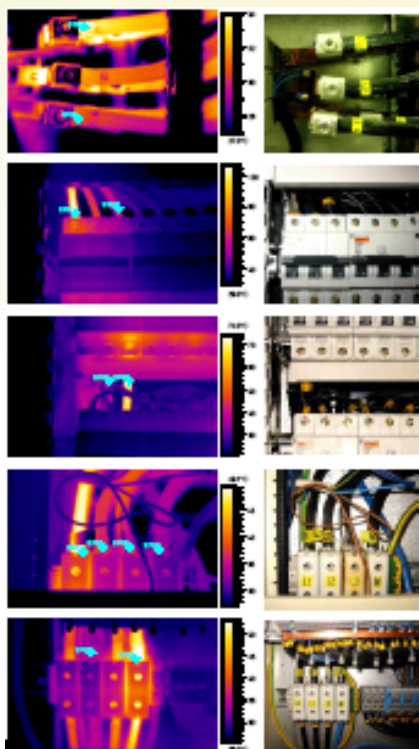
# EL-TERMOGRAFERING

Idag finns det knappast en enda större industri eller kraftleverantör som inte använder sig av termografi i förebyggande underhållsarbete. Trenden går nu mot att även mindre anläggningar börjar termograferas, eftersom kunskapen om metoden och tillgängligheten på kompetent personal ökar.

Ett fel i en elektrisk anläggning börjar alltid med att temperaturen stiger. Med hjälp av termografi kan man finna felen och åtgärda dem i tid, innan brand eller driftstopp uppstår.

Med termografi är det snabbt och enkelt att kontrollera anläggningen. 20 % av alla bränder orsakas av elektriska fel, och 70 % av kostnaden drabbar industrin.

Kontakta oss för mer information, så skickar vi dig en demorapport.



## Varför uppstår fel?

När ström flyter genom en elektrisk ledare eller kopplingspunkt utvecklas värme. När strömstyrkan varierar eller strömmen slås av eller på, varierar också temperaturen. De olika komponenterna kommer växelvis att utvidgas och dras samman, vilket kan göra att anslutningar lossnar.

Gemensamt för de flesta typer av fel är att de leder till en förhöjd resistans i kretsen, som i sin tur leder till ännu högre värmeutveckling, och så vidare.

## Eltermografering

kräver kompetens och rätt utrustning. Vi har värmekameror speciellt anpassade för el-termografering och välutbildad personal.

## Certifierad

personal certifierad enligt SBF Norm 1999:1

Svenska  Brandskyddsföreningen

 **ENERGIKOMPETENS**

Kontakta kundcenter: **021-12 40 95**

Energikompetens i Sverige AB

Internet: [www.energikompetens.se](http://www.energikompetens.se)

Vi finns i hela Sverige. Kontoren hittar du på vår hemsida!